

Rosslyn Kapelle

Herzlich Willkommen
zur Spurensuche
entlang des North Esk!

Startpunkt: Außerhalb vom Gelände
der Rosslyn Kapelle am „Rosslyn Inn“
(sandfarbenes Gebäude)





Ihr startet am Rosslyn Inn, einem
ehemaligen Gasthaus für Touristen
und Wanderer.

Hier ein Bild zum Aufwärmen, könnt ihr
das Informationsschild entdecken?



Rechts neben euch führt ein Weg hinab.
Folgt diesem, bis ihr das findet,
was auf dem Bild abgebildet ist.



Jede gute Spurensuche sollte auch so vorbereitet sein.
Habt ihr zum Beispiel an Proviant gedacht?
Nein? Wir schon!

Folgt dem Weg zwischen den Toren und schaut euch
doch einmal an dem hier abgebildeten Ort genauer um.



Lasst es euch schmecken! Bitte seid fair und
nehmt nur ein Stück pro Person. Danke!



Geht den Weg weiter entlang.
Auch eine Brücke sollte für euch kein
Hindernis sein.



Roslin Castle

Die ältesten Teile von Roslin Castle (oder auch Rosslyn geschrieben) stammen aus der Zeit vor 1305.

Im Jahre 1544 wurde sie während des „Rough Wooing“ größtenteils zerstört. Den Krieg erklärte der eng-

lische König Heinrich VIII., um die Schotten zu zwingen, in eine Ehe seines Sohnes Eduard mit der jungen Maria Stuart einzuwilligen.

Seit Beginn des 19. Jahrhunderts ist die Anlage im Besitz des Earl of Rosslyn.

Roslin Castle war einer der Drehorte von The Da Vinci Code. Das Hauptgebäude wird als Ferienwohnung vermietet, der Rest der Anlage kann frei betreten und besichtigt werden.



Geht den Weg über die Brücke zurück
und haltet euch danach links,
die Treppenstufen herunter.



Geht bei den Rangern rechts und haltet euch dann wieder rechts, bis ihr diesen Punkt gefunden habt.



Geht den Weg noch ein kleines Stück
und dann biegt rechts ab,
bevor der Rasen beginnt.

Folgt anschließend dem North Esk
der Strömung entgegen.



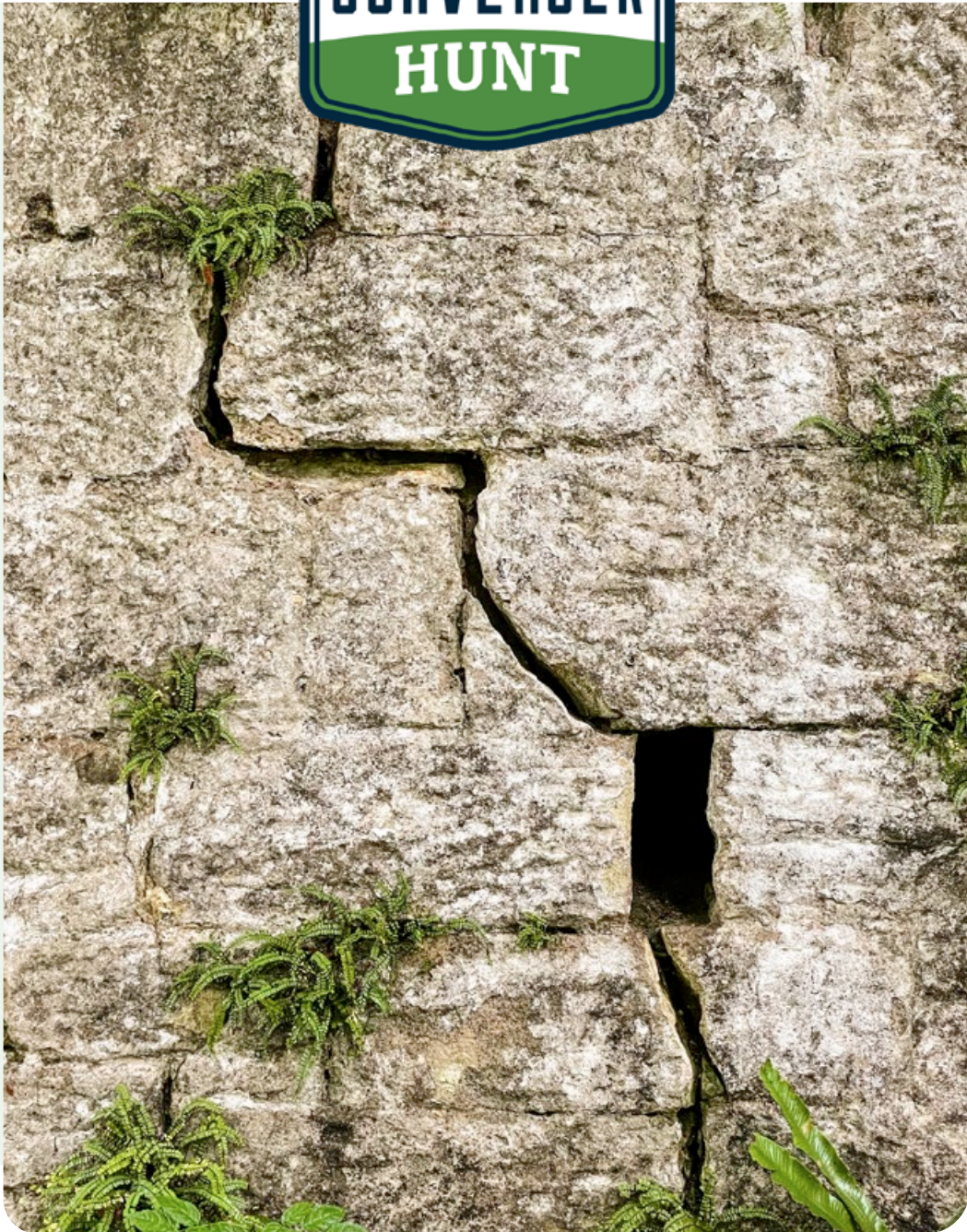
Geht den Weg weiter entlang
des North Esk, begeben euch die
Treppenstufen hinauf und
dann rechts an der Straße entlang.



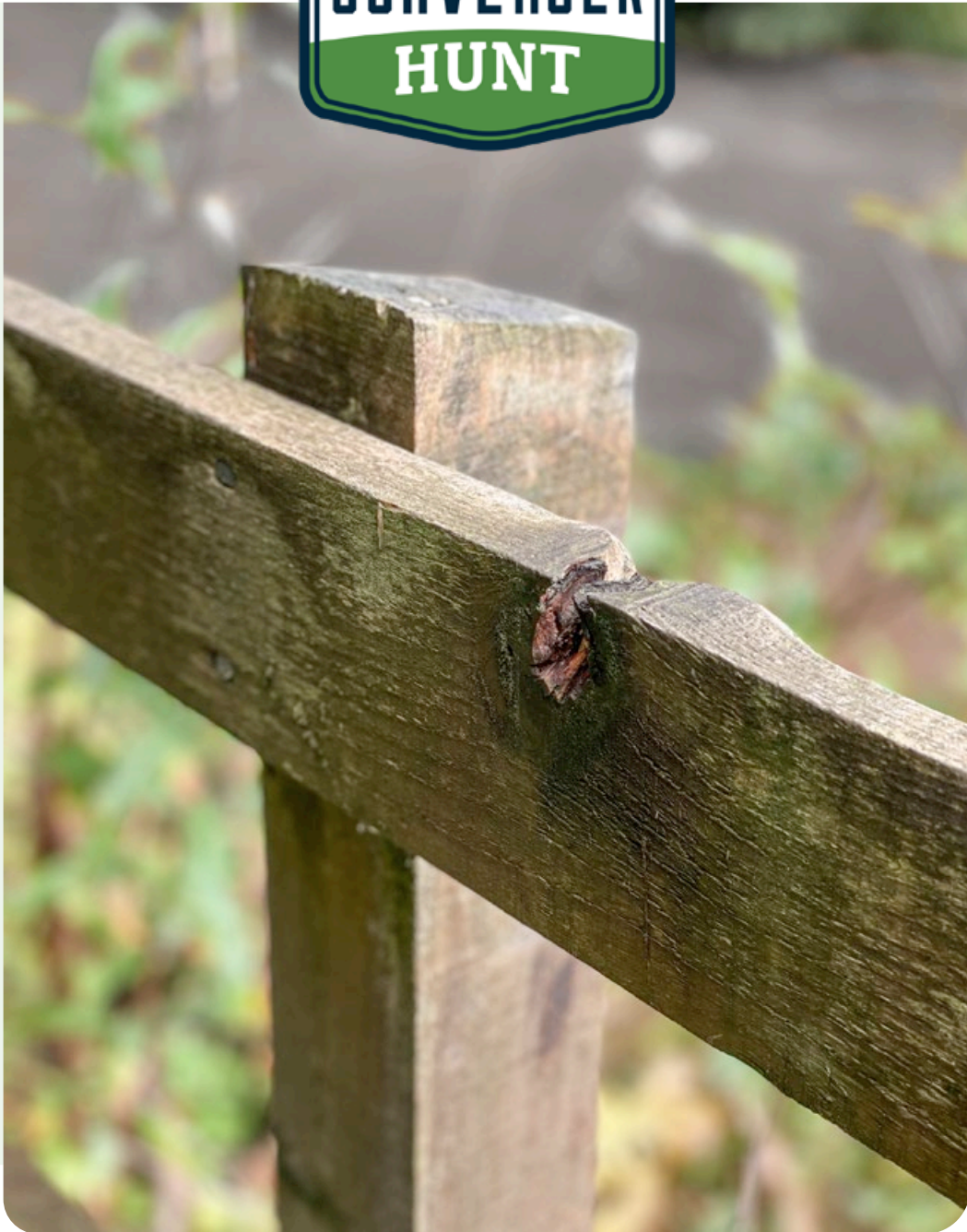
Folgt dem Gehweg und biegt in der scharfen Kurve nach links in den Wanderweg ab. Diesem folgt ihr bis den abgebildeten Ort gefunden habt.



Seid vorsichtig beim Überqueren der viel befahrenen Straße.



Entlang des Wanderweges
geht es weiter.



Von hier aus geht es noch ein Stück weiter den Wanderweg entlang.

Sobald ihr links in Richtung des North Esk abbiegen könnt, nehmt ihr die Treppenstufen hinab zum Fluss.

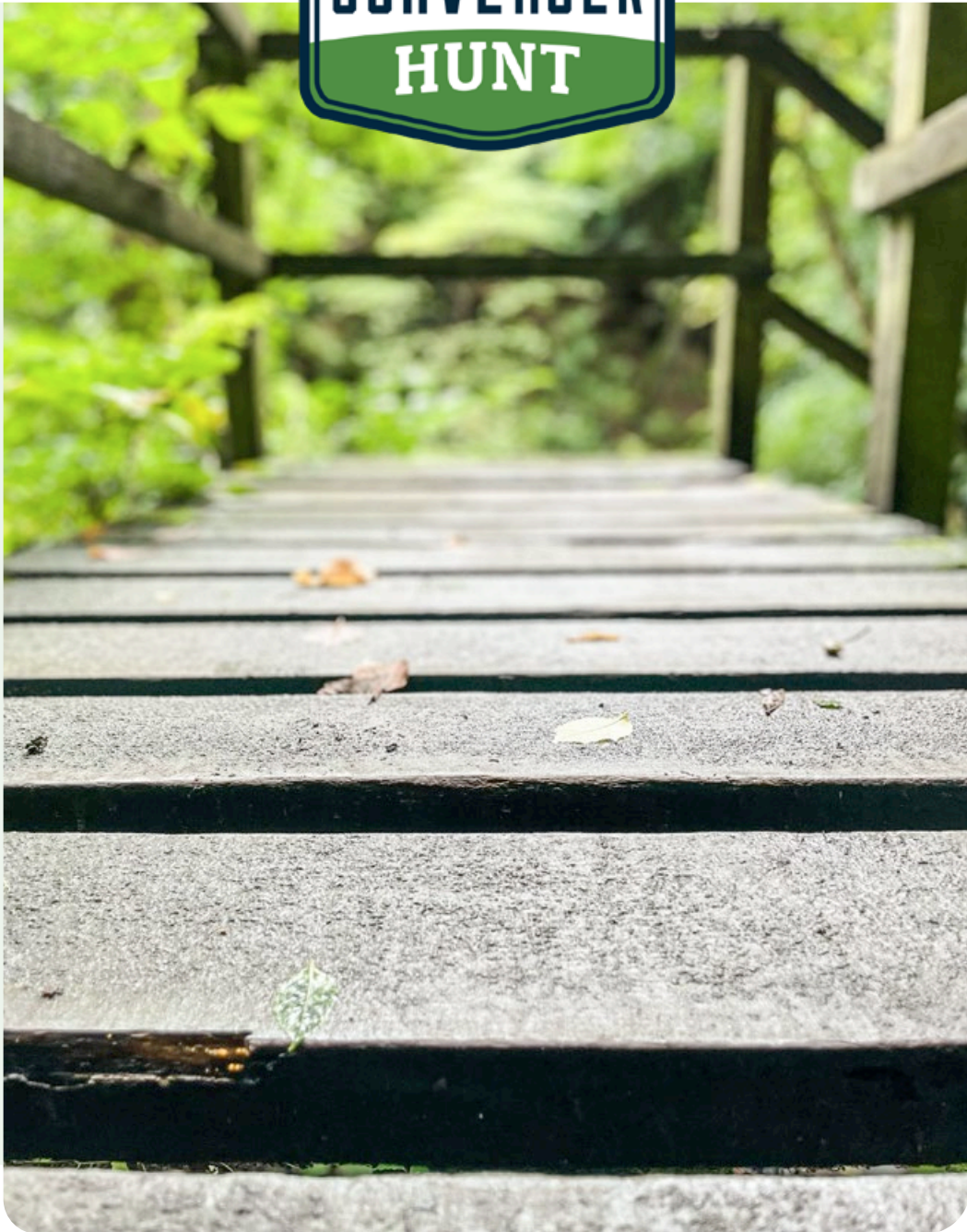


Nehmt euch einen Moment Zeit und genießt
das Rauschen des North Esk.

Ab jetzt bewegen wir uns kurz abseits der
ausgetretenen Wanderwege, aber es lohnt sich.
Könnt ihr die abgebildeten Bänder entdecken?
Ja? Dann weiter zum nächsten Hinweis.



Folgt Bändern durch den Wald
bis zu diesem Punkt.



Entlang des North Esk geht es
zu diesem Punkt.

Was könnte es wohl sein?



Folgt wieder dem Wanderweg,
an diesem Ort könnte es nach
Geschichte und Schießpulver riechen.



Rosslyn Gunpowder Factory

Hier wurde von 1804 – 1954 Schießpulver hergestellt. Diese Fabrik war die größte in ganz Schottland zu ihrer Zeit. Angetrieben wurde die Fabrik durch ein Wasserrad im North Esk.



Hier ist das Ende unserer Spurensuche. Ihr könnt natürlich gerne noch weiter die Schießpulverfabrik erkunden, über den Weg rechts den Hügel hinauf kommt ihr wieder zurück zum Parkplatz.

Wir hoffen, dass euch die Tour gefallen hat!